

Web expert – Online Dashboard zum Datenüberblick



Der Nutzen

Viele Unternehmensdaten erfassen und speichern zu können ist heutzutage ein fundamentaler Stützpfiler eines jeden erfolgreich am Markt agierenden Unternehmens. Diese Informationen dabei auf einen Schlag zur Verfügung zu haben ist ebenso wichtig um tagesaktuell die richtigen Informationen vorliegen zu haben um die richtigen Entscheidungen zu treffen.

Das **Web expert Dashboard** gibt Ihnen genau diese Informationen auf einen Blick. Die schlank gestaltete Oberfläche erlaubt eine intuitive Bedienung und damit schnellen Zugriff auf Ihre Unternehmensdaten. Ihre Unternehmensdaten können graphisch und standardisiert für Sie dargestellt werden. Sind mehrere Datenquellen vorhanden, kann das **Web expert Dashboard** unter Anbindung der unterschiedlichen Datenquellen diese sinnvoll für Sie verbinden um zusätzlichen Mehrwert zu schaffen. Alle Auswertungen im Dashboard füllen sich automatisch mit neu angefallenen Daten aus Ihren Datenquellen. Das **Web expert Dashboard** ist durch ein ausgefeiltes Sicherheitssystem in der Lage Ihre Daten auch außerhalb Ihres Firmennetzwerks und unterwegs abzurufen. Ideal um Präsentationen oder Audits direkt am Dashboard durchzuführen ohne in die Produktion oder geschäftlichen Aktivitäten eingreifen zu müssen.

Mit dem **Dashboard** können Sie dafür sorgen, dass Ihre Mitarbeiter immer Bestens über die aktuellen Entwicklungen informiert sind. Entlasten Sie sich und Ihre Mitarbeiter in Reporting-Tätigkeiten, indem alle aktuell anfallenden Daten automatisch in aufbereiteten Auswertungen zusammengeführt werden.

Reporting

Alle Informationen zu Verkauf, Einkauf, Produktion und MAWI

Online

Verfügbar im firmeneigenen Netzwerk oder im Internet

WEB expert

Online Dashboard zum Datenüberblick

User Interface

Die komplette Bedienung läuft über webbasierten Oberflächen

Data Warehouse

Durch Anbindung mehrerer Datenbanken die volle Kontrolle über Ihre Informationen erlangen

Nutzen auch Sie die Vorteile und verbessern Sie ihren Überblick!

info@rguexpert.de www.rguexpert.de

RGU expert

RGU Expert GmbH
Schweinfurter Str. 28
97076 Würzburg
Tel.: +49 931 309800

Die Grundlagen

Die Entwicklung und Nutzung des **Dashboards** sind darauf ausgelegt den maximalen Mehrwert aus Ihren Daten herauszuholen. Alle sichtbaren Daten und Informationen können für Sie spezifisch ausgelegt werden, damit für Sie mit einem Blick ihr Überblick gegeben ist. Dies wird durch eine Vielzahl von bereits existierenden Auswertungen unterstützt.

Im Standard schon mehr

Bei Verwendung der hauseigenen ERP oder anderen Systemen kann das Dashboard mit vordefinierten Auswertungen aus den Bereichen Vertriebs- und Einkaufsmanagement, Produkt- und Produktionsplanung oder QM ausgeliefert werden. Durch Anbindung an weitere Datenquellen werden für Sie angepasste Reports kreiert.

Die grundlegenden Möglichkeiten in der Darstellung beinhalten Torten- und Liniendiagramme, Säulendiagramme mit Unterteilungen nach Jahren und Skalierbarkeit nach Monaten, Tagen. Auswertungen können in tabellarischer Form mit Ampelfunktionen für Grenzbereiche gedruckt werden, der Vergleich von Daten aus dem laufenden und vergangenen Jahr ist möglich. QM-Regelkarten zeigen Ihnen den Verlauf für Prüfergebnisse über Ihre Prüfungen hinweg. Die Möglichkeit für Zoom-Vorgänge ist dabei genauso gegeben wie das Anzeigen von Terminen auf Kalendern.

User

Alle User können mit individuellen Rechten ausgestattet werden. Jeder User, wenn gewünscht, kann in der eigenen Landessprache mit dem Dashboard arbeiten.

Mit der Anbindung von Maschinendaten über OPCUA Datenbanken können auch diese dargestellt werden. Die Verbindung von Maschinendaten eignet sich besonders um ereignisgesteuerte Meldungen mit den anfallenden Daten zu verbinden und aufzubereiten. Versetzen Sie sich in die Lage nicht nur zu wissen ob eine Maschine benutzt wurde, sondern auch was gemacht wurde.

Datenquellen

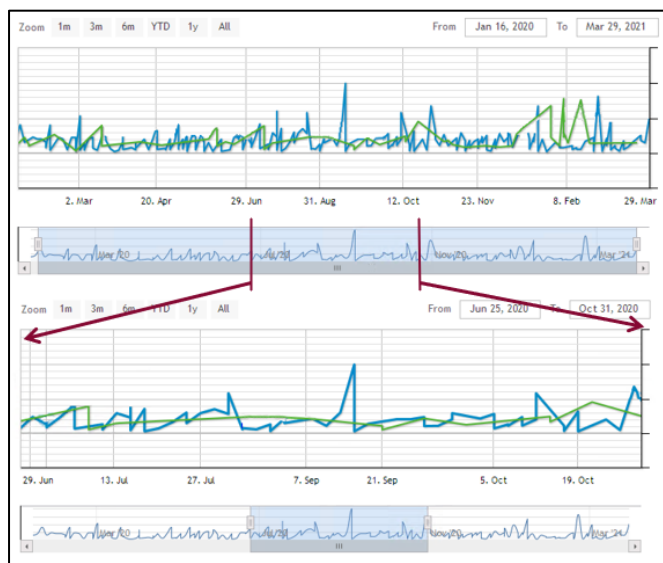
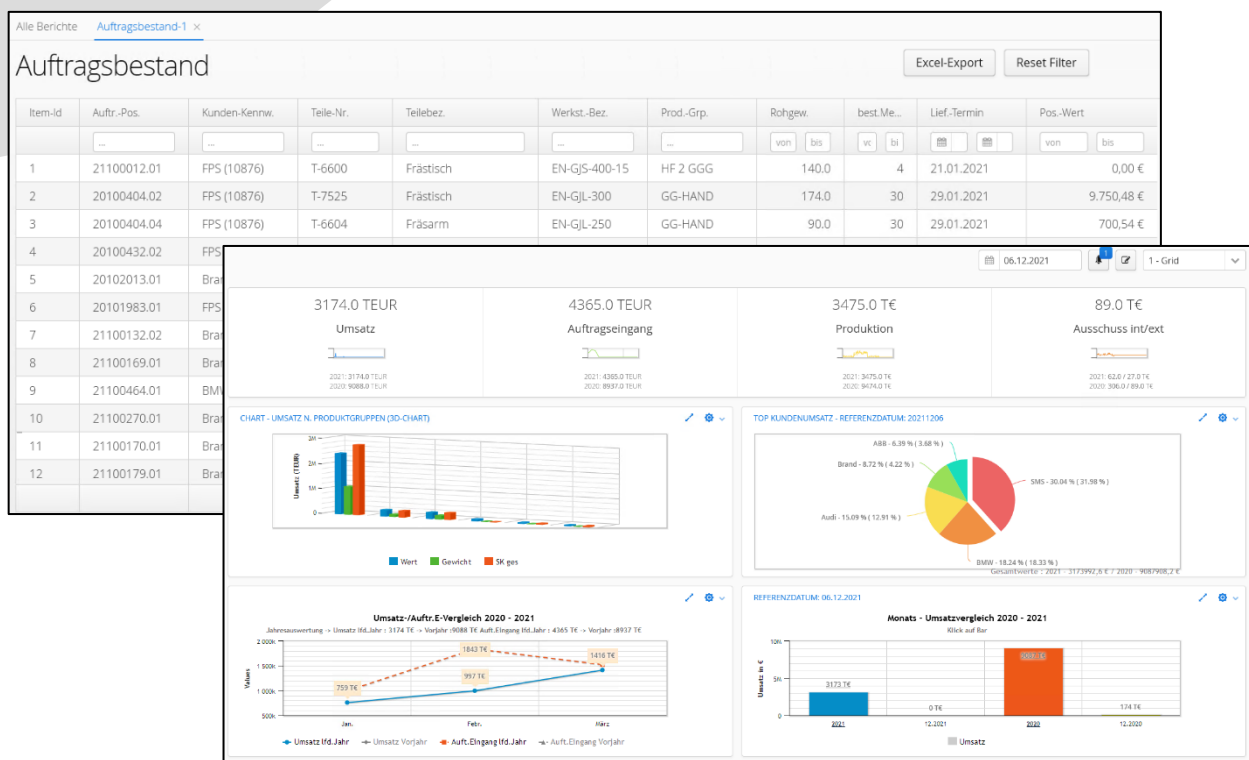
Mehrere Datenbanken können in das **Dashboard** integriert werden. Die Daten aus einem Personalmanagementsystem können die Leistung Ihrer Mitarbeiter graphisch aufbereiten. Die Anbindung von Leistungsdaten wie Stromverbrauch oder Temperaturbereiche aus Maschinendaten sind ebenfalls möglich.

Zur Anzeige von aktuellen Informationen z.B. von OEE-Kennzahlen kann das Dashboard idealerweise auf einem Bildschirm in der Fertigung dargestellt werden. Perfekt um jeden Ihrer Mitarbeiter auf dem Laufenden zu halten.

Das Programm

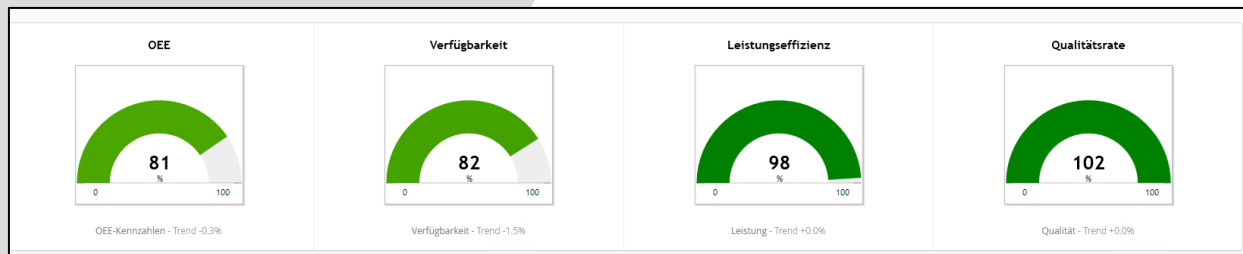
Nach dem Start des Dashboards und dem passwortgeschützten Login geraten Sie direkt zu Ihren Auswertungen. Jeder Mitarbeiter bekommt genau die Auswertungen angezeigt die für sie freigeschaltet sind.

Graphische Anzeigen eignen sich dabei besonders gut Verläufe über einen bestimmten Zeitraum darzustellen. Die Anzeige von aktuellen Daten z.B. zum aktuellen Auftragsbestand kann auch tabellarisch erfolgen. Tortendiagramme können Verteilungen über Kunden und Branchen darstellen oder Balkendiagramme die Entwicklung gegenüber dem Vorjahr aufzeigen.



Zeitliche Verläufe lassen sich in Liniendiagrammen darstellen. Typische Darstellungen beinhalten Verläufe zu Kostenentwicklungen, KPI-Zahlen oder Lagermengen. Alle Liniendiagramme lassen sich über eine Regelschieberleiste im unteren Bereich auf den gewünschten Zeitraum einstellen.

Die Darstellung von z.B. OEE Kennzahlen oder Füllständen mit vorliegenden Sensordaten kann anhand von Gauge-Diagrammen bildlich dargestellt werden. Dabei kann eine vordefinierte Farbgebung Sie und Ihre Mitarbeiter mit einem Blick erkennen lassen ob alles „im grünen Bereich“ ist.



Die Digitalisierung in den Unternehmen steigt stetig an, wodurch mehr und unterschiedliche Daten erfasst werden können. Daher ist die Erstellung von Reportfunktionen und die Darstellung der neu erfassten Daten ein fortlaufender, kontinuierlicher Prozess. Auch die Verbindung mit den neu erfassten Daten mit den schon bekannten Informationen kann dazu genutzt werden bestehende Reportfunktionen zu überdenken und neu zu gestalten.

Wir unterstützen Sie dabei in vollem Umfang!

